

宏安地產「The Met.」¹精品住宅系列

港島南海岸式項目「Coasto」

現樓示範連海岸風裝修 享深灣遊艇會海景^{7,8}

Coasto
inspired by THE MET.

港島之南 海島之藍

(2025年3月6日·香港) 宏安地產有限公司(「宏安地產」·股份代號:1243)全新《The Met.》系列¹·位於港島南海岸的全新精品住宅項目「Coasto」以現樓形式發售·開售至今僅僅一周已沽出60伙²·佔整個項目總單位約65%²·總套現逾3.05億元²·反映上車盤以及現樓海景項目對市場極具吸引力。項目設現樓示範單位予公眾參觀·其中25樓D單位為一房(開放式廚房)間隔^{3,4}·實用面積287平方呎⁵·層與層之間的高度約3.5米⁶·為同區一手市場罕有特高樓層高度。



25樓D單位現樓精裝修單位

25 樓 D 單位室內設計以「海邊小屋」為主題，專為熱愛度假的品味一族打造，處處洋溢海洋風，令住戶如同置身於迷人的地中海海岸。單位巧妙利用高樓層高度的優勢，精心劃分出不同的功能區域，設計靈活多變，滿足各種生活需求。每一個角落都散發著悠閒與舒適，為住戶帶來獨特的生活體驗。



25 樓 D 單位客廳/飯廳

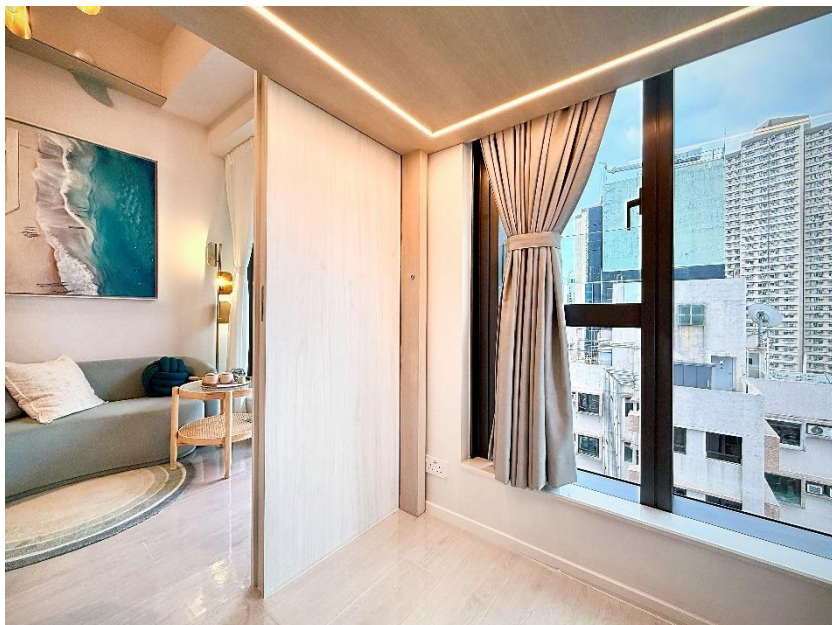
單位享有開揚城市景^{7,8}，遠眺深灣遊艇會、香港仔海峽及海洋公園景緻^{7,8}，地板以淺色木紋磚貫通客廳、浴室及開放式廚房，搭配木色及淺藍色的傢俱和櫥櫃，營造出如同海邊小屋般和諧舒適的氛圍。客廳的電視牆以簡約的木飾面牆為背景，淺藍色布藝梳化與整體裝潢相得益彰，牆上懸掛著設計師精心挑選的海灘畫作，為空間增添濃厚的海岸風情^{3,9}。

開放式廚房配備法國殿堂級廚房電器品牌 De Dietrich 的全套設備⁹，包括雙頭電磁爐、蒸焗爐、抽油煙機、雪櫃及洗衣乾衣機⁹，應有盡有，滿足現代烹飪的需求。廚房的櫥櫃採用淺藍色，轉角位置採用折合式櫃門⁹，節省每一寸儲物空間。客廳設有隱藏式側反餐檯，可以當工作檯使用，餐檯可輕鬆折疊釋放出更多空間⁹。空調系統選用了日本 Daikin 品牌的變頻冷暖分體式空調機⁹，節能環保有效過濾及阻隔 PM2.5，為住戶創造出舒適健康的居住環境，每一個設計細節都彰顯了對品質生活的追求⁹。



25 樓 D 單位開放式廚房

主人睡房拉開木板趟門後可連接睡房與客廳空間，增添通透感。主人睡房訂製了一體化組合的高架床的設計有效劃活動空間^{3,9}，上層睡眠區擺放著一張舒適的雙人大床。下層配備雙門衣櫃，衣櫃側設有隱藏式側反書檯，方便住戶日常工作或梳妝^{3,9}。訂製的儲物樓梯用盡收納空間，部分梯級亦可以收起，收起梯級後隨即多出大量活動空間^{3,9}。主人睡房特別設計了寬敞的轉角玻璃窗，讓自然光線充分滲透，同時可 270 度全方位欣賞開揚景觀。大面積的落地玻璃選用了高效能的雙層中空玻璃（IGU）配低幅射鍍膜及強化玻璃⁹，有效降低熱度及紫外線輻射，實現卓越的節能效果。



25 樓 D 單位主人睡房

浴室為明廁設計，設有窗戶增加通風，淋浴區域配備了德國頂級衛浴品牌 Hansgrohe 的時尚雨淋式花灑和多功能水龍頭套裝⁹，搭配 Stiebel Eltron 即熱式電熱水爐⁹，為住戶提供多樣化的淋浴體驗，每次沐浴都成為一種享受。灰藍色石紋理磚增添視覺美感，推拉門設計的淋浴間有效節省空間，並增加靈活性。鏡櫃巧妙增加了置物空間，方便擺放日用品，充分滿足了收納需求及電器存放的功能。

露台設計採用環保露台設計，即結合露台、工作平台及冷氣機平台。環保露台有足夠空間擺放戶外餐桌，欣賞戶外開揚景緻。露台天花特意用木色鋁板天花，搭配木色鋁扶手和玻璃欄河，營造出如遊艇甲板般的開放空間。冷氣機平台方便日常維護，簡化了空調系統的檢查、清洗和維修流程，為住戶節省維護成本，免去搭建臨時棚架或租用高空作業設備的麻煩。

單位門鎖選用美國矽谷品牌 Lockly 智能門鎖⁹，集合多項先進技術，包括全球首創 PIN Genie™ 防窺視密碼鍵盤、3D FPC 活體指紋感應技術、RFID 智能卡、一次性有效離線密碼及鎖匙等開門功能，為住戶帶來更強的保安功能，倍添安全及私隱度。

宏安地產執行董事程德韻女士表示：「項目連日銷售中，約 67%買家居住於港島，主要鍾情項目交通便捷，出入方便，步行約 1 分 30 秒即到港鐵利東站 A1 出口¹⁰，由利東站出發，10 分鐘即可到達金鐘站再轉乘港島綫、荃灣綫及東鐵綫^{11,12}，方便上班一族來往港九核心商業區。加上項目已屆現樓及享有海景，為港島一手市場供應罕有，買家可以即買即住或即租，因而吸引許多投資者和自住客的關注。」

「the met.」¹精品住宅系列

「the met.」¹ 為宏安地產精心策劃的都會精品住宅品牌。「met.」可解作 Metropolis 都會及 Metro 鐵路，展現出公司一系列的精品住宅項目位踞本港都會中心點，穩佔交通網絡地利優勢。同時「met.」亦可解作相遇，意謂一眾喜愛都會生活的品味一族遇上其理想居所。品牌系列於 2016 年推出的馬鞍山項目「薈朗 the met. Blossom」及「薈晴 the met. Bliss」、2017 年推出的沙田項目「薈薈 the met. Acappella」、2021 年推出的「薈藍 the met. Azure」、2022 年推出的「Larchwood」、2023 年推出的「薈鳴 Phoenext」以及 2024 年推出的「FINNIE」均獲得市場熱烈追捧。

有關宏安地產

宏安地產於 2015 年 11 月 19 日註冊成立，為香港物業發展商。於完成重組及分拆上市前，其為宏安集團有限公司全資附屬公司。宏安地產的物業投資業務可追溯至 1997 年，而其物業發展業務則始於 2004 年。目前，宏安地產於香港建立地產品牌「the met.」，並擁有範圍廣闊的發展及投資物業。宏安地產秉承母公司宏安集團有限公司的堅實基石，廣受住客與投資者歡迎，信譽顯著。於 2016 年 4 月 12 日，宏安地產在香港聯合交易所主板上市。

發展項目所位於的區域：香港仔及鴨脷洲 | 發展項目所位於的街道的名稱：惠風街 | 由差餉物業估價署署長為識別發展項目的目的而編配的門牌號數：1 號 | 賣方為施行《一手住宅物業銷售條例》第 2 部而就發展項目指定的互聯網網站的網址：www.themet.com.hk/coasto | 本廣告/宣傳資料內載列的相片、圖像、繪圖或素描顯示純屬畫家對有關發展項目之想像。有關相片、圖像、繪圖或素描並非按照比例繪畫及/或可能經過電腦修飾處理。準買家如欲了解發展項目的詳情，請參閱售樓說明書。賣方亦建議準買家到有關發展地盤作實地考察，以對該發展地盤、其周邊地區環境及附近的公共設施有較佳了解。

本廣告由賣方發布。賣方：樂賢有限公司(作為「擁有人」); 宏安資產管理有限公司(作為「如此聘用的人」)(備註：「擁有人」指發展項目住宅物業的法律上的擁有人或實益擁有人。「如此聘用的人」指擁有人聘用以統籌和監管發展項目的設計、規劃、建造、裝置、完成及銷售的過程的人。)| 賣方的控權公司：擁有人(樂賢有限公司)的控權公司：Spectrum Delight Limited、志航有限公司; 如此聘用的人(宏安資產管理有限公司)的控權公司：Mighty Path Developments Limited、Trendy Elite Holdings Limited、Zenith Splendid Limited、Sparkle Hope Limited、Miracle Cheer Limited、宏安地產有限公司、Earnest Spot Limited、Wang On Enterprises (BVI)

Limited、Wang On Group Limited | 發展項目的認可人士：周駿森先生 | 發展項目的認可人士以其專業身分擔任經營人、董事或僱員的商號或法團：李景勳、雷煥庭建築師有限公司 | 發展項目的承建商：均業工程有限公司 | 就發展項目中的住宅物業的出售而代表擁有人行事的律師事務所：高李葉律師行 | 已為發展項目的建造提供貸款或已承諾為該項建造提供融資的認可機構：香港上海滙豐銀行有限公司 | 已為發展項目的建造提供貸款的任何其他人：Spectrum Delight Limited。賣方建議準買方參閱有關售樓說明書，以了解發展項目的資料。詳情請參閱售樓說明書。

本廣告 / 宣傳資料僅供參考，並不構成亦不得詮釋成賣方作出任何不論明示或隱含之要約、陳述、承諾、保證或合約條款（不論與景觀是否有關）。| 賣方保留權利不時改動建築圖則及其他圖則、設計、面積、間隔、裝置、裝修物料及設備等。裝置、裝修物料及設備的提供以買賣合約條款為準。發展項目之設計以政府相關部門最後批准之圖則為準。發展項目及其周邊地區日後可能出現改變。| 住宅物業市場情況不時變化，準買方應衡量其財務情況及負擔能力及所有相關因素方作出決定購買或於何時購買任何住宅物業，於任何情況或時間，準買方絕不應以本廣告/宣傳資料之任何內容、資料或概念作依據或受其影響決定購買或於何時購買任何住宅物業。

印製日期: 2025 年 3 月 6 日

1. 「the met.」僅為賣方推廣發展項目時使用的名稱或用語，該名稱或用語（或其任何部分）不會於發展項目的售樓說明書、公契、相關；單位的臨時買賣合約、買賣合約、轉讓契、其他契據、文件或政府部門的資料中出現。
2. 詳情請參閱賣方於 2025 年 3 月 5 日發布的成交紀錄冊，一切以賣方不時發出及/或修改之成交紀錄冊為準。
3. 25 樓 D 單位之精裝修、傢俬和實產並非其他住宅物業之交樓標準裝置、裝修物料及設備。有關其他住宅物業之交樓標準裝置、裝修物料及設備，請參閱售樓說明書。該等精裝修、傢俬和實產之提供以價單（如適用）及相關交易文件為準。賣方保留權利不時撤回及修改相關資料。
4. 發展項目的單位戶型、間隔及面積以政府相關部門最終批准者及發展項目最終落成者為準，詳情請參閱售樓說明書。
5. 住宅物業的實用面積(包括構成住宅物業一部分的露台、工作平台及陽台(如有)之樓面面積)，是按照《一手住宅物業銷售條例》第 8 條計算得出。構成住宅物業一部分的其他指明項目(如有)的面積(不計算入實用面積)，按照《一手住宅物業銷售條例》附表 2 第 2 部計算得出。所列之住宅物業實用面積(包括露台、工作平台及陽台(如有)之樓面面積)是以平方呎列明及以 1 平方米=10.764 平方呎換算，並四捨五入至整數平方呎。
6. 2 樓之層與層之間的高度為 3.325 米(部分位置層與層之間的高度為 3.525 米)，3 至 23 樓（不設 4 樓、13 樓及 14 樓）之層與層之間的高度為 3.325 米，25 及 26 樓之層與層之間的高度為 3.5 米(部分位置層與層之間的高度為 3.55 米)；層與層之間的高度指相關住宅物業樓層之石屎地台面與上一層石屎地台面之高度距離。所述層與層之間的高度未必適用於所有住宅物業，亦未必適用於任何住宅物業之每一部分。詳情請參閱售樓說明書。
7. 所述僅為發展項目周邊環境的大概描述，並不反映發展項目任何住宅物業或其他部分可享有之景觀。賣方對景觀不作出任何不論明示或隱含之要約、陳述、承諾或保證。發展項目或其周邊地區環境、實際景觀及附近的設施會不時改變。賣方建議準買家到有關發展地盤作實地考察，以對該發展地盤、其周邊地區環境及附近的設施有較佳了解。賣方對發展項目的景觀及周邊環境不作出任何保證、承諾、要約。
8. 上述僅為發展項目周邊環境的大概描述，並不代表所有單位同時享有相關景觀。所述景觀受單位所處位置、座向及周邊建築物及環境影響，並非適用於所有單位，且周邊建築物及環境會不時改變。賣方對景觀及周邊環境並不作出任何不論明示或隱含之要約、陳述、承諾或保證。

9. 所述之裝置、裝修物料、設備及 / 或品牌可能只於發展項目內部分住宅物業內提供，並不一定適用於發展項目內所有住宅物業。有關各住宅物業之裝置、裝修物料及設備，詳情請參閱售樓說明書，一切以買賣合約規定為準。
10. 由發展項目步行至港鐵利東站 A1 出口之預計所需時間於 2025 年 1 月 8 日由賣方員工實地測試所得，資料僅供參考，實際步行時間受人流、交通情況、天氣、路線及其他個人因素等影響。賣方建議準買家到有關發展地盤作實地考察，以對該發展地盤、其周邊地區環境及附近的公共設施有較佳了解。
11. 指由港鐵利東站出發乘搭南港島綫往相關港鐵站的站與站之間的預計行車時間，並非指由發展項目抵達所示建築物/地點之所需時間。港鐵行車時間資料在 2025 年 3 月 6 日於港鐵網站 <https://www.mtr.com.hk/ch/customer/st/index.php> 取得。資料僅供參考，實際交通時間受交通情況、天氣、路線及其他因素等影響。
12. 有關各港鐵綫路或車站的資料僅供參考，一切以香港鐵路有限公司公佈之資料為準，詳情請參閱港鐵網頁 <https://www.mtr.com.hk/ch/customer/st/index.php>。資料僅供參考。發展項目並非鐵路上蓋項目。

傳媒如有任何查詢，請聯絡：

宏安地產營業及市務部

電郵：sales@woproperties.com

電話：+852 2312 8238